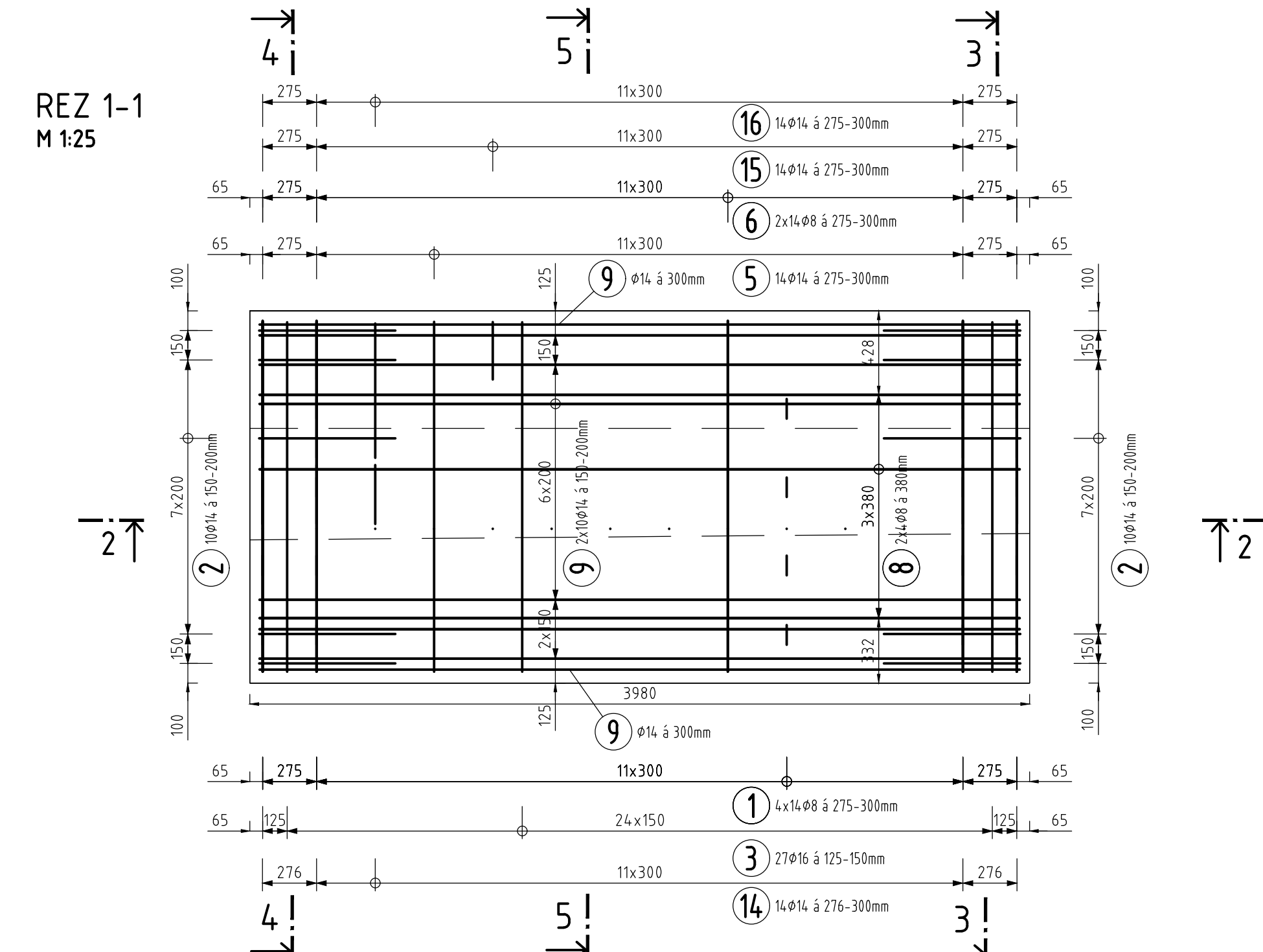
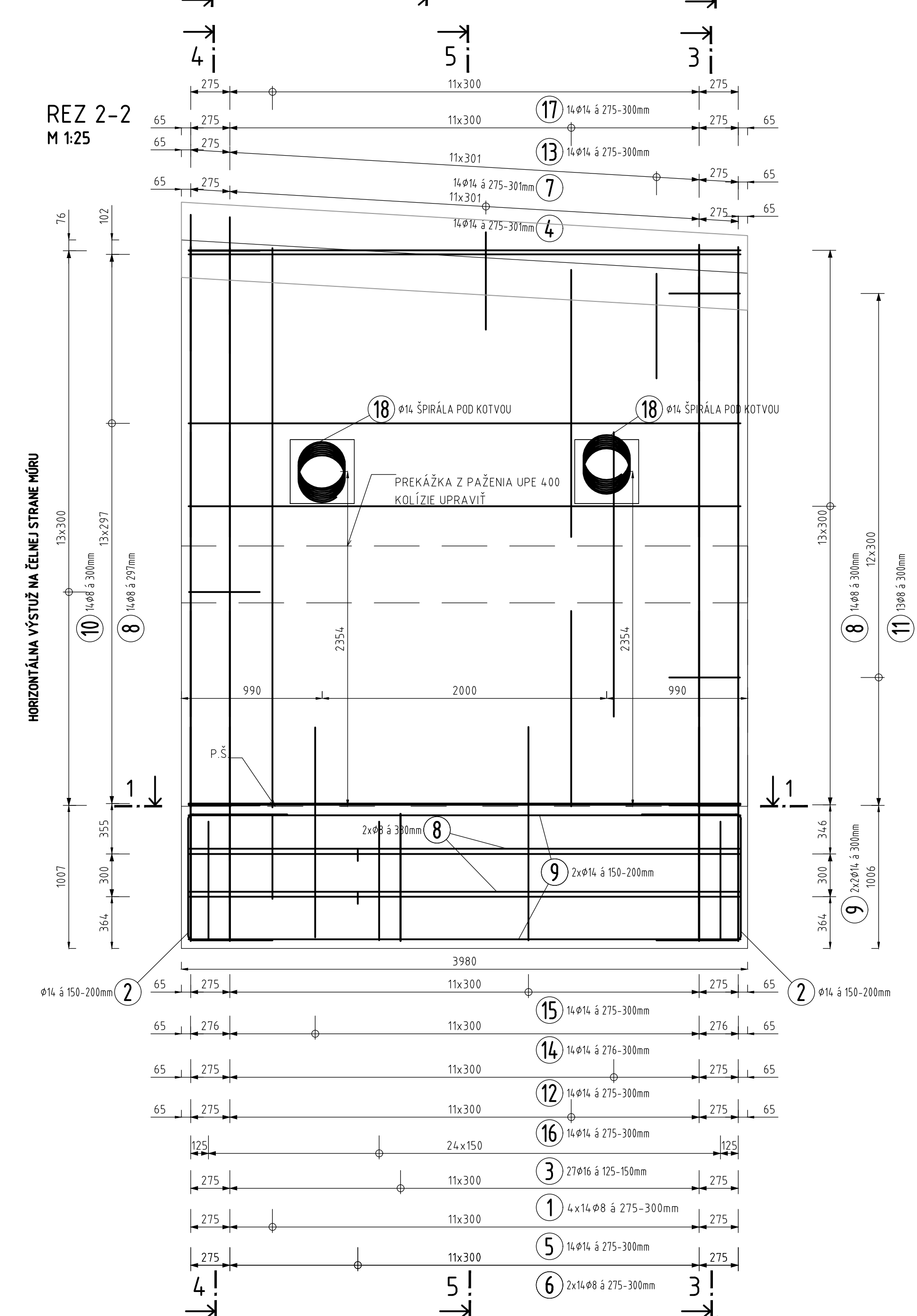


VÝKRES VÝSTUŽE MÚRU DCA-2

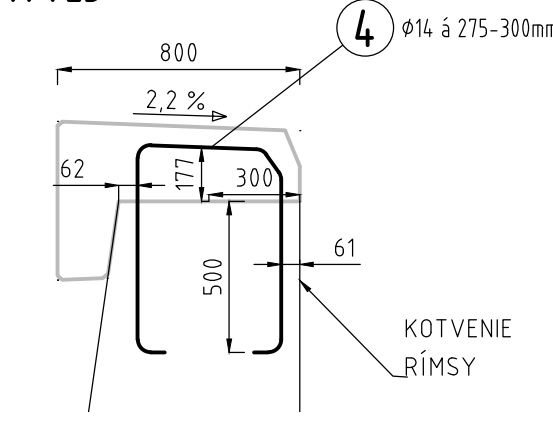
REZ 1-1
M 1:25



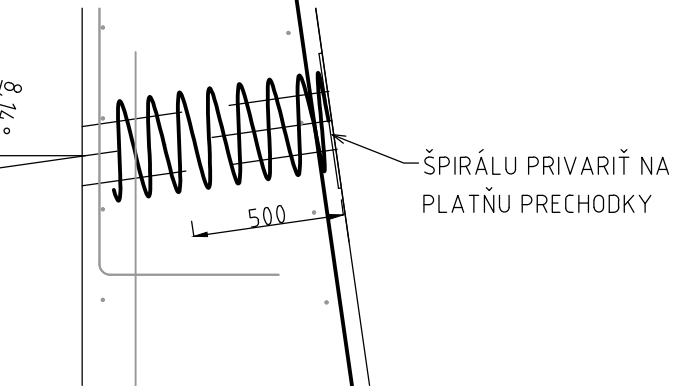
REZ 2-2
M 1:25



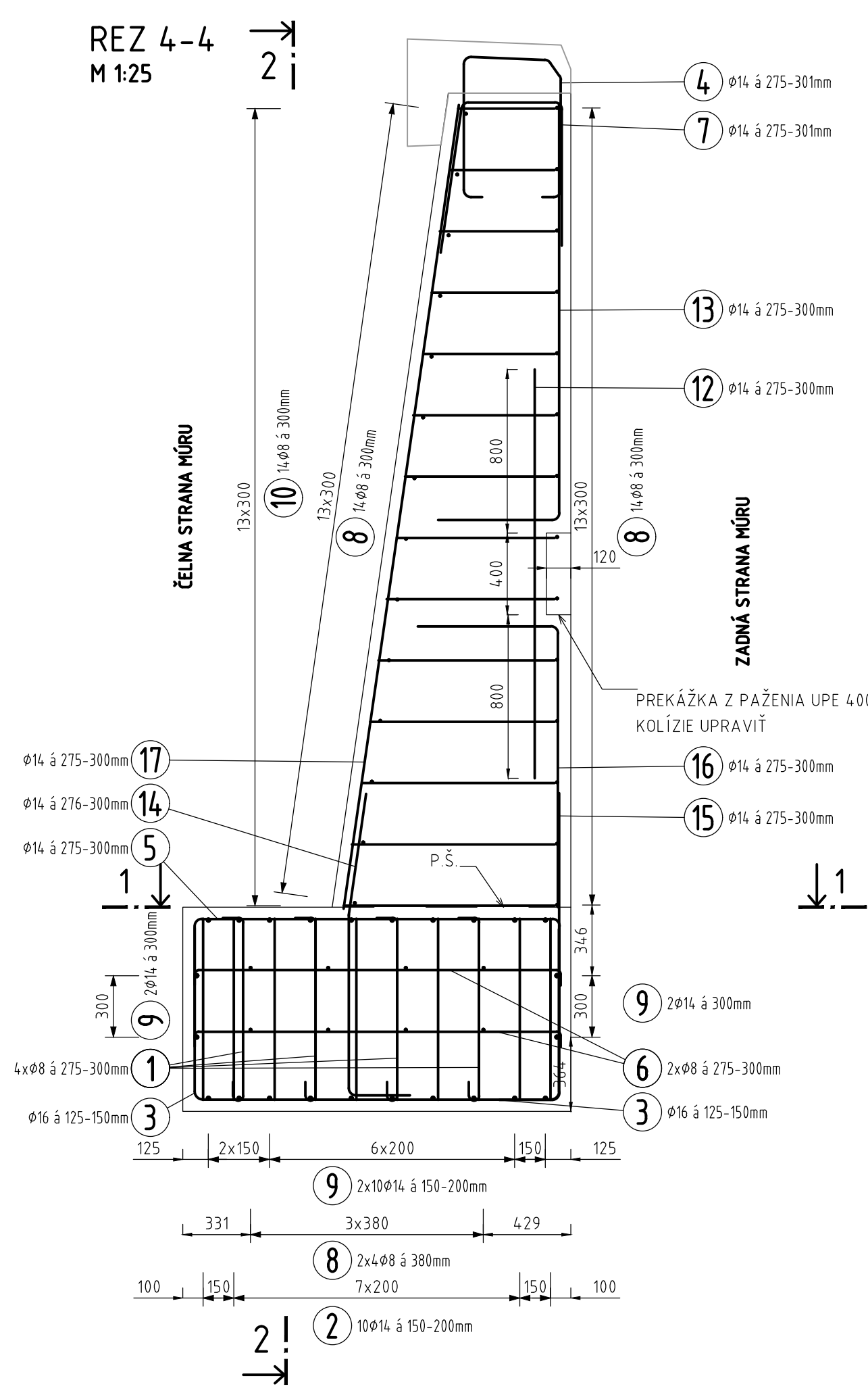
DETAIL OSADENIA
KOTVENIA RÍMSY
M 1:25



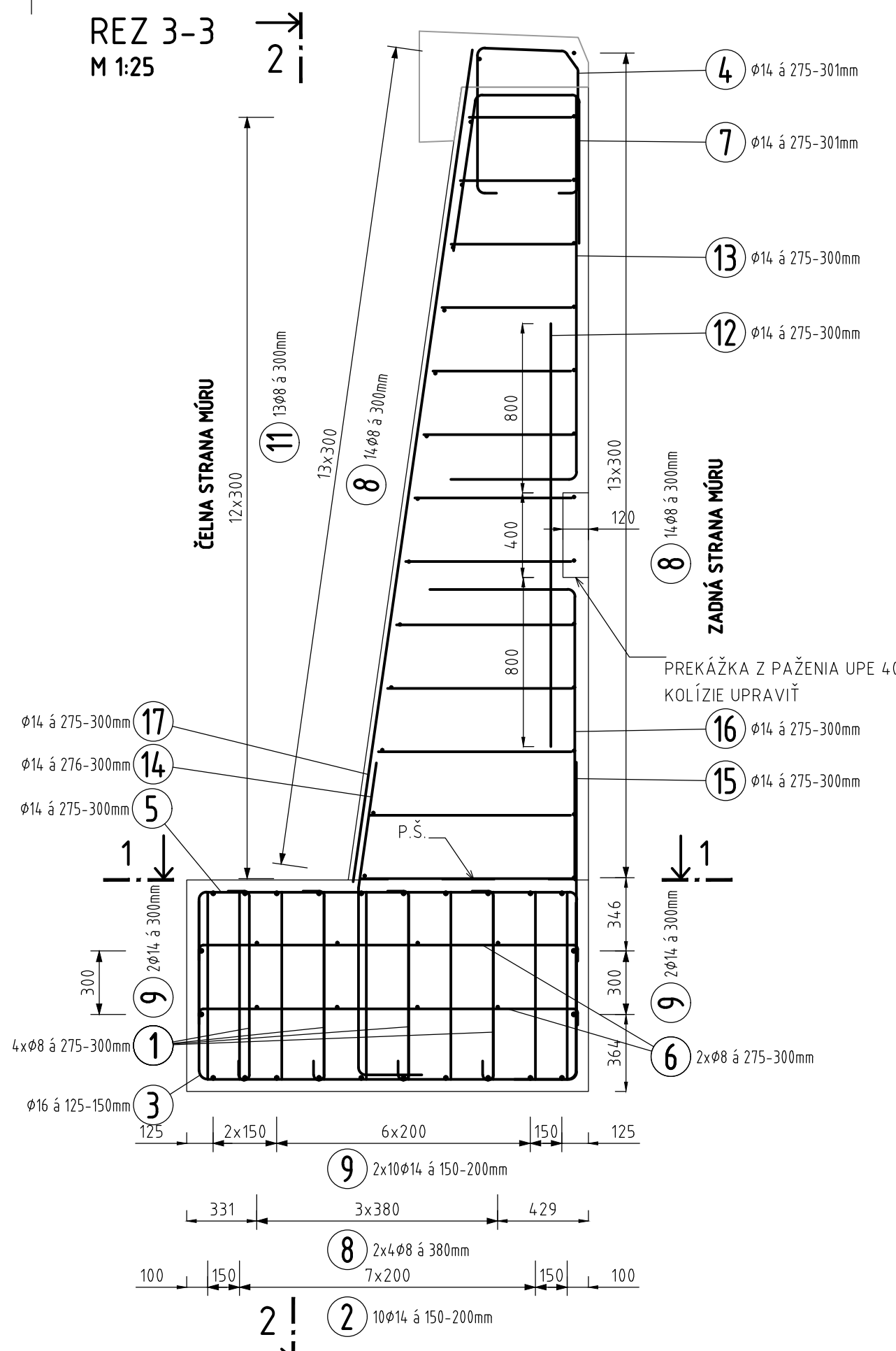
DETAIL OSADENIA
ŠPIRÁLY POD KOTVOU
M 1:25



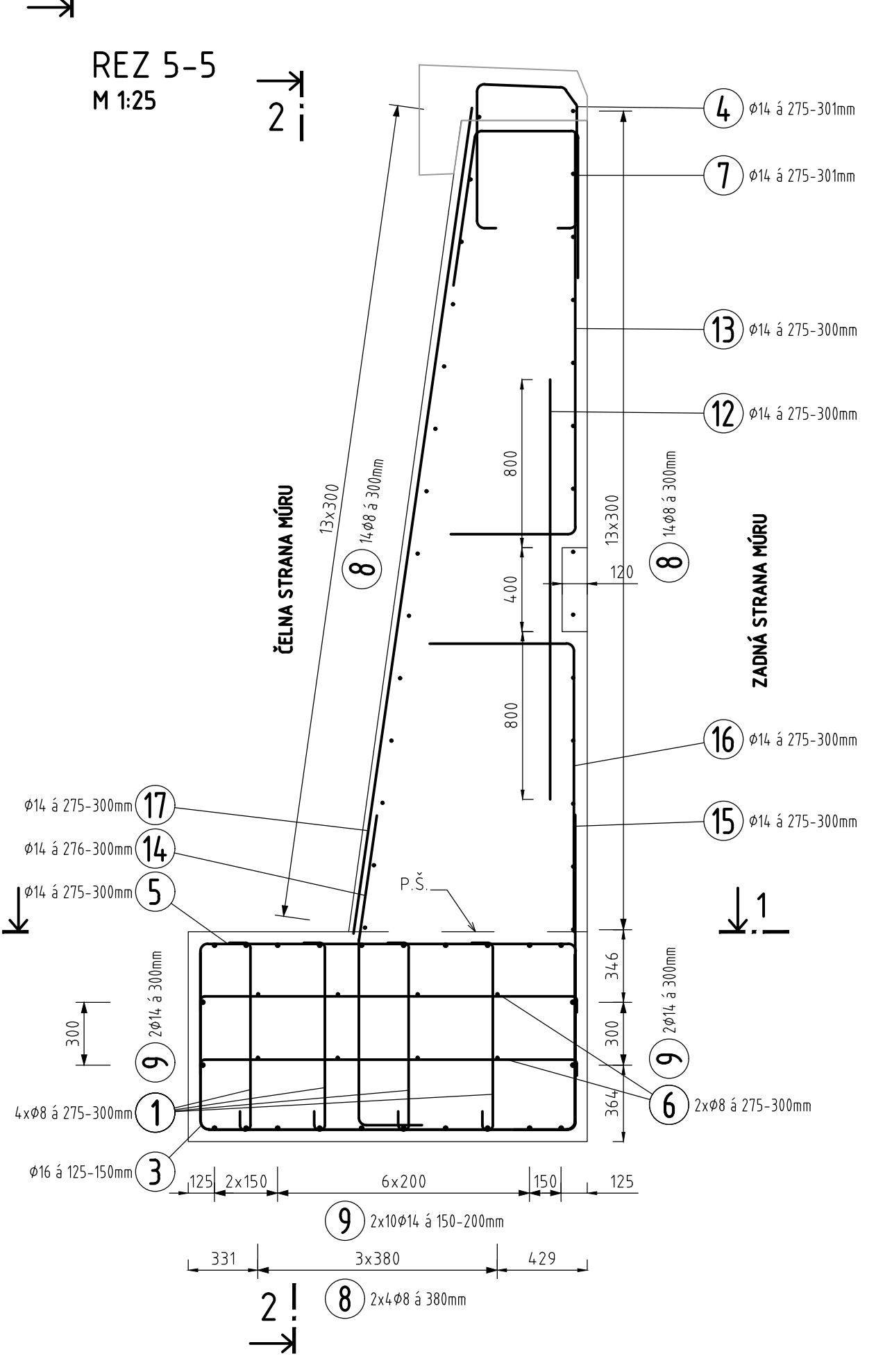
REZ 4-4
M 1:25



REZ 3-3
M 1:25



REZ 5-5
M 1:25



VYSVETLIVKY

MINIMÁLNY VNÚTORNÝ PRIEMER ZAKRIVENIA VLOŽIEK dr (mm):			
POLKRUHOVÝ HÁK	SLÚČKA	OHYBY	
PRAVOUHLY HÁK			
φD	±16mm	±16mm	
φdr	4D	7D	

MATERIÁLY

- MINIMÁLNE KRYTIE VÝSTUŽE: 50mm
- BETÓN ZÁKLADU STN EN 206-A1 - C25/30 - XC2, XF1, XA1 (SK) - Cl 0,20 - Dmax 22 - S3
- BETÓN DRIEKU MÚRU STN EN 206-A1 - C25/30 - XC2, XF1, XA1 (SK) - Cl 0,20 - Dmax 22 - S4
- BETONÁRSKA VÝSTUŽ STN EN 10080 B 500B

POZNÁMKA

- ZOBRAZENIE VÝSTUŽE PODLA STN EN ISO 3766
- VÝSTUŽ JE KÓTOVANÁ NA OS PRUTU
- V PRÍPADE KOLÍZIE RIEŠIť POSUNOM ALEBO ÚPRAVOU VÝSTUŽE
- MUSIA BYť DODRŽANÉ KONŠTRUKČNÉ ZÁSADY VYSTUŽOVANIA

INVESTOR/ STAVEBNÍK:			
PROJEKT STAVBY:			
SANÁCIA BODOVEJ ZÁVADY NA CESTE III/2410 ŠPANIA DOLINA V KM 3,770-3,900			
ČASŤ STAVBY:			
SO 201 OPORNÝ MÚR			
UMIESTNENIE STAVBY:			
VÚC: BANSKOBYSTRICKÝ		MIESTO STAVBY: ŠPANIA DOLINA	
STUPEN PROJEKTU: DOKUMENTÁCIA NA STAVEBNÉ POVOLENIE V PODROBNOSTIACH NA REALIZÁCIU STAVBY (DSP/DRS)			
GENERALNÝ PROJEKTANT: Basler & Hofmann Slovakia s.r.o.			
HLAVNÝ INŽINIER PROJEKTU: Ing. Marián KOVÁČIK			
Č. ZÁKAZKY BAH: SK 1187.00			
SÚRADNICOVÝ SYSTÉM: S-JTSK VÝŠKOVÝ SYSTÉM: Bpv TRIEDA PRESNOSTI: STN 73 0422			
ČASŤ PD: D. PÍSOBNOSTI A VÝKRESY OBJEKTOV			
SPRAC. PD: Basler & Hofmann Slovakia s.r.o. Konsultantní inžinieri			
OBJEDNÁVATEL: Banskobystrický samosprávny kraj			
Námetie SNP 23, 974 01 Banská Bystrica			
Č. ZÁKAZKY: SK 1187.00			
PRÍLOHA / VÝKRES: VÝKRES VÝSTUŽE DCB-4			
DÁTUM: 07.2020			
MIERKA: 1:25			
FORMÁT: 8 A4			
ZODP. PROJEKTANT: Ing. Matej GUŽIK, PhD.		VYPRACOVAL: Ing. Filip DANIHEL	
KONTROLOVAL: Ing. Róbert ZWILLING		Č. SÚPRAVY:	
Č. PRÍLOHY: 09.9			